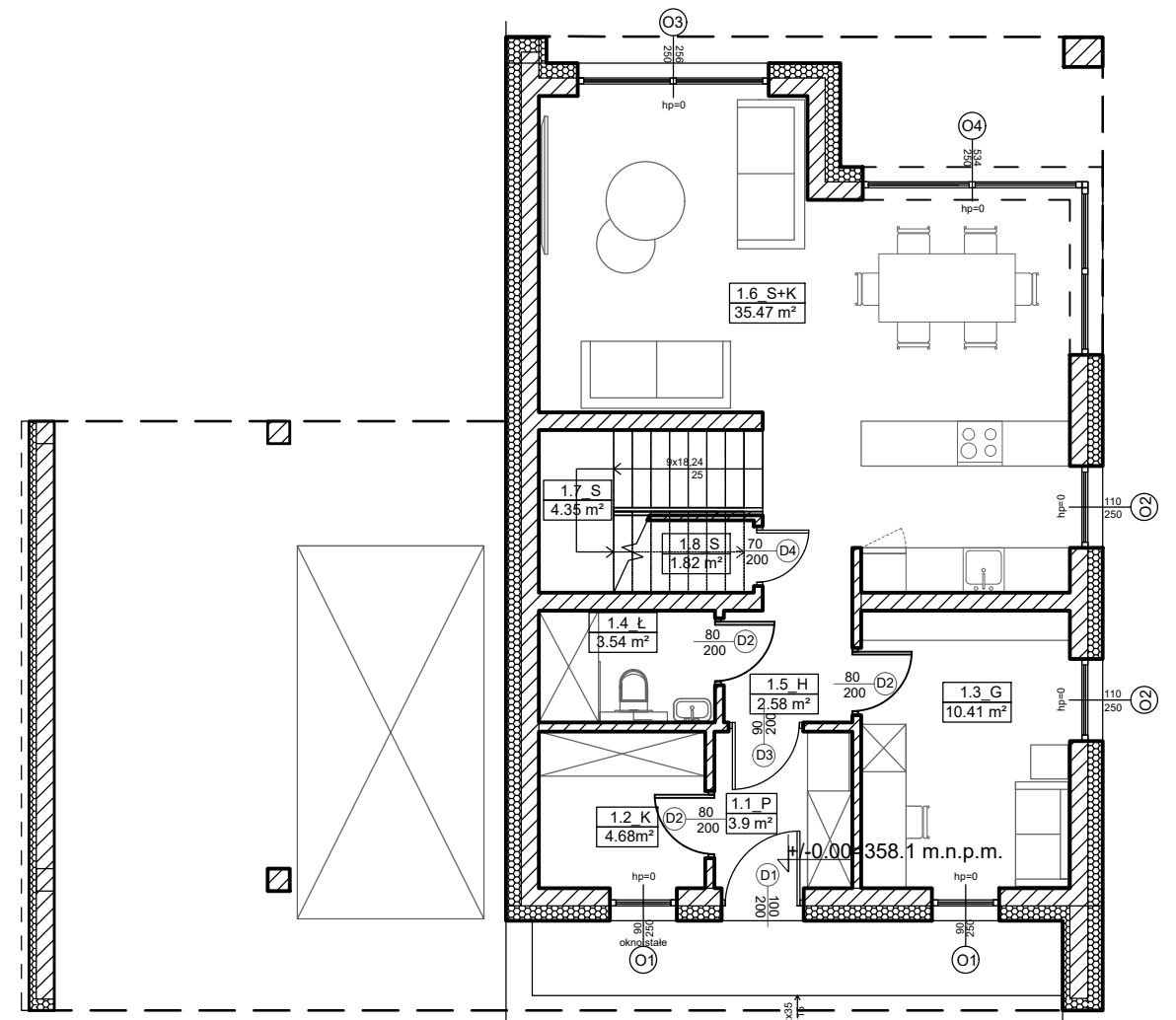
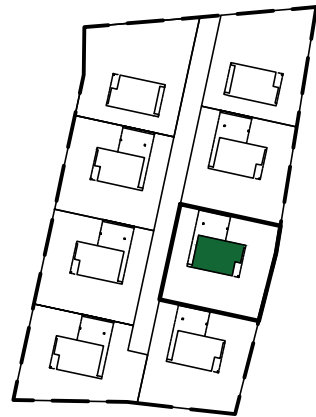


# SEGMENT F

## ETAP 1



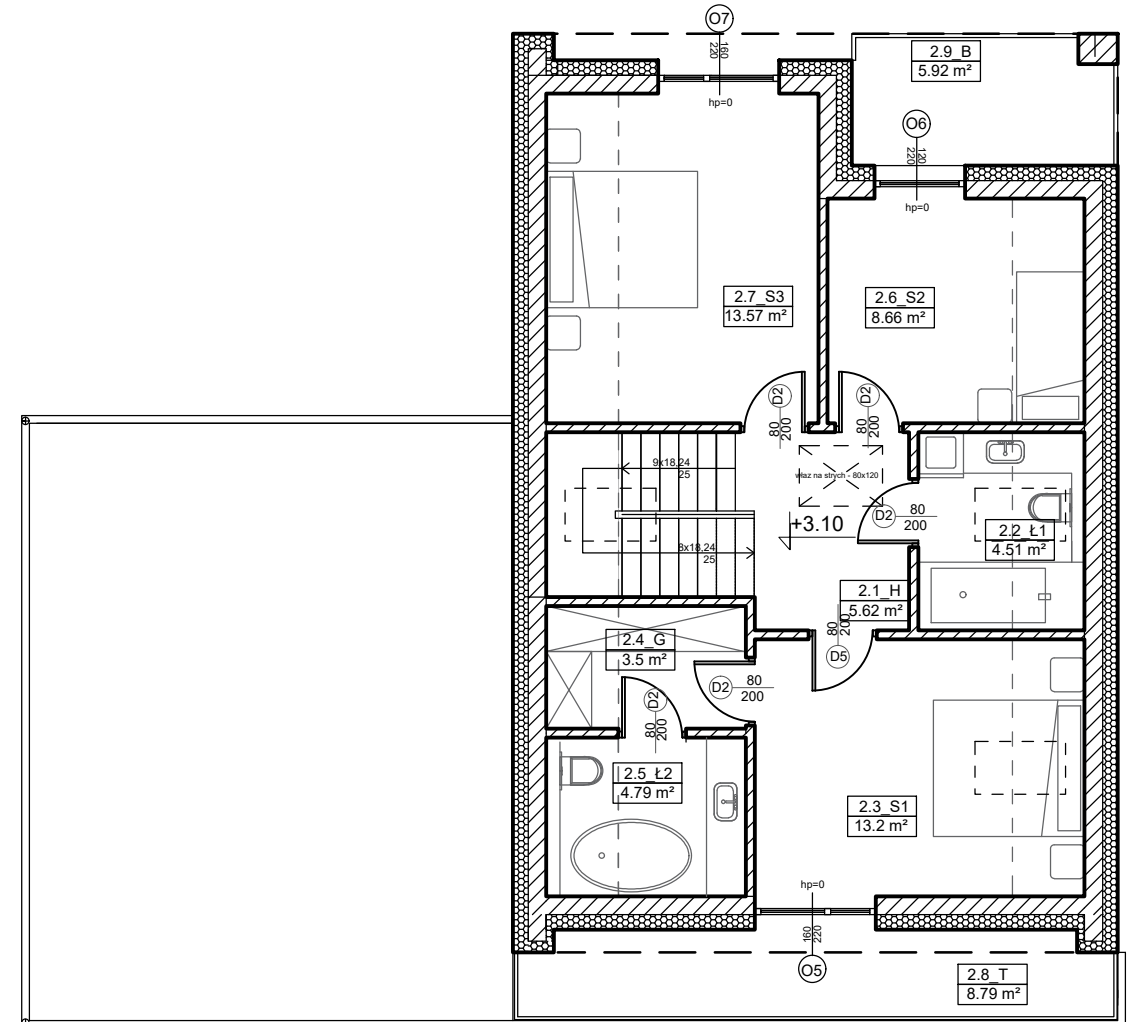
POWIERZCHNIA DZIAŁKI 600 m<sup>2</sup>  
 POWIERZCHNIA DOMU 120.5 m<sup>2</sup>  
 POWIERZCHNIA GARAŻU/WIATY 36 m<sup>2</sup>



## ETAP 1



## ETAP 2



### ZESTAWIENIE POWIERZCHNI

#### PARTER - ZESTAWIENIE POWIERZCHNI

1.1 PRZEDSIONEK	3.9 m2	
1.2 KOTŁOWNIA	4.68 m2	
1.3 GABINET	10.41 m2	
1.4 ŁAZIENKA	3.54 m2	
1.5 HOL	2.58 m2	
1.6 SALON+KUCHNIA	35.47 m2	
1.7 SCHODY	4.35 m2	
1.8 SPIŻARNIA	1.82 m2	
ŁĄCZNIE	66.75 m2	

#### PODDASZE - ZESTAWIENIE POWIERZCHNI

2.1 HOL	5.62 m2	5.62 m2
2.2 ŁAZIENKA	4.51 m2	5.76 m2
2.3 SYPIALNIA	13.2 m2	14.82 m2
2.4 GARDEROBA	3.5 m2	4.27 m2
2.5 ŁAZIENKA	4.71 m2	5.40 m2
2.6 SYPIALNIA	8.66 m2	10.10 m2
2.7 SYPIALNIA	13.6 m2	17.70 m2
ŁĄCZNIE	53.75 m2	61.81 m2
2.8 TARAS	8.79 m2	
2.9 BALKON	5.92 m2	

POWIERZCHNIA DOMU 120.5 m2 128.56 m2



Jednostka projektowa:  
 EUROBUD GRUPA Sp. z o.o.  
 Bystrowice 164 k. Jarosławia  
 Rożwienica 37-565

NAZWA INWEST.:

Segment F - Budowa budynku mieszkalnego jednorodzinnego, bezodpływowego zbiornika na ścieki, na działce ewid. 30/1 położonej w miejscowości Tyczyn, gmina Tyczyn.

ADRES/  
 NR DZIAŁEK:

dz. nr 30/1, obr 0001 Tyczyn, gmina Tyczyn.

INWESTOR:

EUROBUD GRUPA Sp. z o.o.  
 Bystrowice 164 k. Jarosławia  
 Rożwienica 37-565