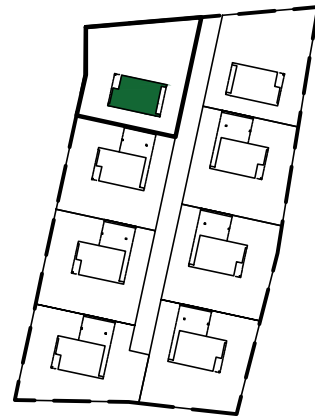


SEGMENT A

ETAP 1



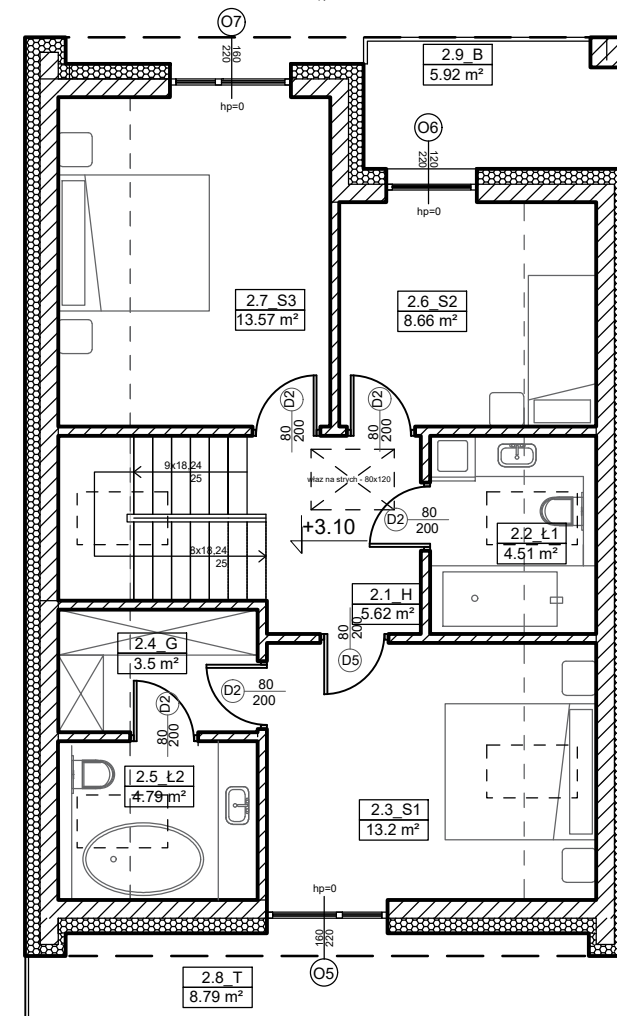
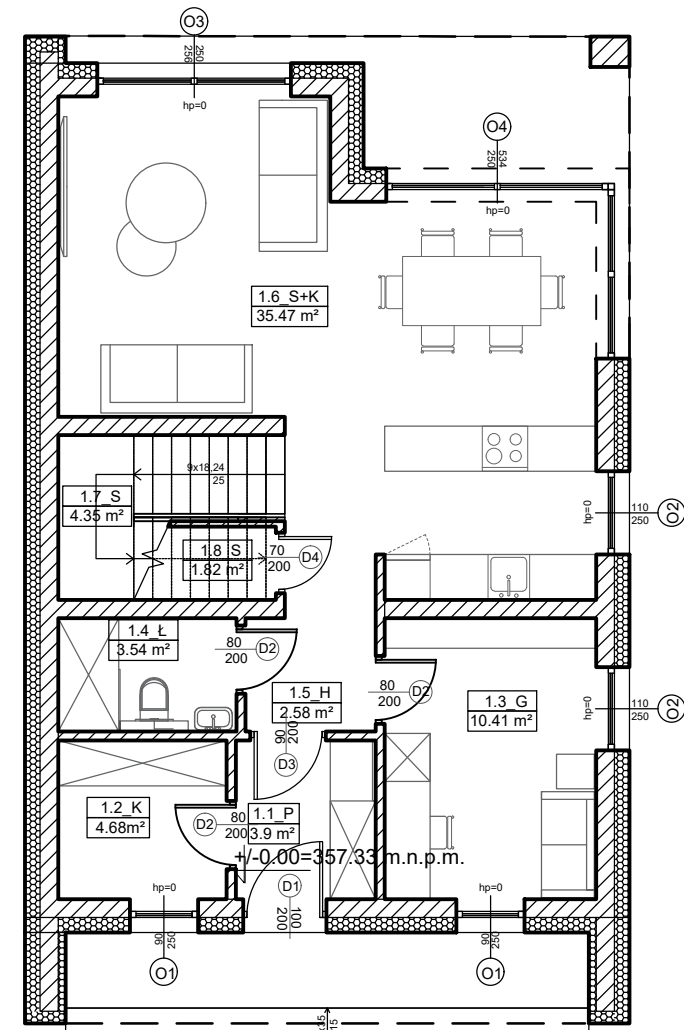
POWIERZCHNIA DZIAŁKI 663 m²
POWIERZCHNIA DOMU 120.5 m²



ETAP 1



ETAP 2



ZESTAWIENIE POWIERZCHNI

PARTER - ZESTAWIENIE POWIERZCHNI

1.1 PRZEDSIONEK	3.9 m ²	
1.2 KOTŁOWNIA	4.68 m ²	
1.3 GABINET	10.41 m ²	
1.4 ŁAZIENKA	3.54 m ²	
1.5 HOL	2.58 m ²	
1.6 SALON+KUCHNIA	35.47 m ²	
1.7 SCHODY	4.35 m ²	
1.8 SPIŻARNIA	1.82 m ²	
ŁĄCZNIE	66.75 m²	

PODDASZE - ZESTAWIENIE POWIERZCHNI

2.1 HOL	5.62 m ²	5.62 m ²
2.2 ŁAZIENKA	4.51 m ²	5.76 m ²
2.3 SYPIALNIA	13.2 m ²	14.82 m ²
2.4 GARDEROBA	3.5 m ²	4.27 m ²
2.5 ŁAZIENKA	4.71 m ²	5.40 m ²
2.6 SYPIALNIA	8.66 m ²	10.10 m ²
2.7 SYPIALNIA	13.6 m ²	17.70 m ²
ŁĄCZNIE	53.75 m²	61.81 m²
2.8 TARAS	8.79 m ²	
2.9 BALKON	5.92 m ²	

POWIERZCHNIA DOMU 120.5 m² 128.56 m²



Jednostka projektowa:
EUROBUD GRUPA Sp. z o.o.
Bystrowice 164 k. Jarosławia
Rożwienica 37-565

NAZWA INWEST.: Segment A - Budowa budynku mieszkalnego jednorodzinnego, bezodpływowego zbiornika na ścieki, na działce ewid. 30/1 położonej w miejscowości Tyczyn, gmina Tyczyn.

ADRES/
NR DZIAŁEK: dz. nr 30/1, obr 0001 Tyczyn, gmina Tyczyn.

INWESTOR: EUROBUD GRUPA Sp. z o.o.
Bystrowice 164 k. Jarosławia
Rożwienica 37-565